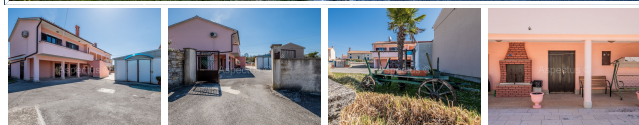


ID 1438-1 399.000 €

Смежный дом, две жилые единицы, двор, гараж, Светвинченат

 Светвинченат, Štokovci



Основные сведения

ЦЕНА	399.000 €
ПЛОЩАДЬ	266 m ²
ПЛОЩАДЬ УЧАСТКА	812 m ²
ПЛОЩАДЬ САДА	467 m ²
ЦЕНА ЗА КВАДРАТНЫЙ МЕТР	1.500 €
ТИП НЕДВИЖИМОСТИ	Отдельностоящий дом
МЕСТОПОЛОЖЕНИЕ	Светвинченат, Štokovci
ID НЕДВИЖИМОСТИ	1438-1

Двухквартирный дом, расположенный недалеко от Светвинчената, общей площадью 266 м² с садом 467 м². Каменный дом 1943 года постройки и состоит из цокольного этажа, где находится винный погреб, кухня, столовая, санузел, а на 1 этаже 3 спальни и выход на террасу с колодцем. Второй дом, построенный в 1986 году, имеет два больших гаража и подсобное помещение на первом этаже, а внешняя лестница соединяет дом с двухкомнатной квартирой на первом этаже, которая состоит из большой входной террасы, прихожей, две спальни, кухня, столовая, гостиная с выходом на большую террасу, ванная и туалет. Во дворе есть отдельная комната, которая когда-то служила камерой для различных бытовых продуктов, а во дворе есть также отдельное здание, где есть корчма с камином для приятных посиделок. Безусловно, оба дома имеют большой потенциал для сдачи в аренду в туристических целях, ведь их расположение, отдаленное от городской суеты и урбанистичности, обеспечивает душевный покой. Дома разделены отдельным входом и предлагают потенциальным покупателям возможность купить один дом в 1/2 части собственности, потому что идеальная покупка этого имущества может быть использована двумя братьями, двумя друзьями, двумя крестными, братом и сестра, чтобы провести время вместе. В непосредственной близости от дома есть супермаркет и автовокзал.

Дополнительная информация

ОСОБЕННОСТИ	Качественное строительство, Вблизи магазина, Спокойный район, С мебелью, Оборудованная кухня, Панорамный вид, Доступ - асфальтированная, Хорошо ухоженный сад, Большая терраса, Отдельный вход
ОБОРУДОВАНИЕ	Ванна, Душевая кабина, Сеть wi fi, Камин, Кондиционер, Посудомойка, Бронированная дверь, Маленький домик, Чулан
ИНФРАСТРУКТУРА	Вода, Выгребная яма, Электрическое подключение, Телефонная установка
РАЗРЕШЕНИЯ	Свидетельство о праве собственности, Разрешение на заселение, Разрешение на строительство

ГОД ПОСТРОЙКИ	1943.
ГОД АДАПТАЦИИ	2018.
ВСЕГО ЭТАЖЕЙ	Дом с этажами
ЖИЛЫЕ ЕДИНИЦЫ	2
КОМНАТЫ	5
СПАЛЬНИ	5
ВАННЫЕ КОМНАТЫ	2
ОРИЕНТАЦИЯ	Юг, Юго запад, Восток, Запад
ЭНЕРГОЭФФЕКТИВНОСТЬ	U izradi.
ТРАНСПОРТ	Автобус
РАССТОЯНИЕ ДО ОБЩЕСТВЕННОГО ТРАНСПОРТА	1 min
РАССТОЯНИЕ ДО МОРЯ	20.0 km
РАССТОЯНИЕ ДО ПЛЯЖА	20.0 km
РАССТОЯНИЕ ДО ЦЕНТРА	4.0 km
РАССТОЯНИЕ ДО ЦЕНТРА	Устроено, Готово к заселению
ОТОПЛЕНИЕ	Центральная отопление на мазуте, Центральное отопление на пеллетах, Электрическое отопление, Кондиционер
СТОЛЯРНЫЕ ИЗДЕЛИЯ	Алюминий пвц

[Просмотреть объявление](#)