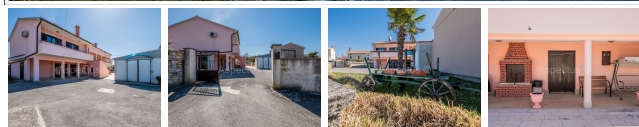


ID 1438-1 399.000 €

Hiša dvojček, dve stanovanjski enoti, dvorišče, garaža, Svetvinčenat

📍 Svetvinčenat, Štokovci



Osnovni podatki

CENA	399.000 €
POVRŠINA	266 m ²
POVRŠINA ZEMLJIŠČA	812 m ²
POVRŠINA VRTA	467 m ²
CENA ZA KVADRATNI METER	1.500 €
PROVIZIJA AGENCIJE	3% + DDV
VRSTA NEPREMIČNINE	Samostojna
LOKACIJA	Svetvinčenat, Štokovci
ID NEPREMIČNINE	1438-1

Hiša dvojček v bližini Svetvinčenta, skupne površine 266m² s 467m² vrta. Kamnita hiša zgrajena leta 1943 in je sestavljena iz pritličja, kjer je vinska klet, kuhinja, jedilnica, kopalnica, v 1. nadstropju pa so 3 spalnice in izhod na teraso z vodnjakom. Druga hiša, zgrajena leta 1986, ima v pritličju dve veliki garaži in utility, zunanje stopnišče pa povezuje hišo z dvosobnim stanovanjem v prvem nadstropju, ki ga sestavljajo velika vhodna terasa, predprostor, dve spalnici, kuhinja, jedilnica, dnevna soba z izhodom na veliko teraso, kopalnica in wc. Na dvorišču je ločen prostor, ki je nekoč služil kot komora za različne domače izdelke, na dvorišču pa je tudi ločen objekt, kjer je gostilna z ognjiščem za prijetna druženja. Zagotovo imata obe hiši velik potencial za oddajanje v turistične namene, saj njuna lokacija, odmaknjena od mestne gneče in urbanosti, zagotavlja mir za dušo. Hiše sta ločeni z ločenim vhodom in ponujata potencialnim kupcem možnost nakupa ene hiše v 1/2 lastniškega deleža, saj idealen nakup te nepremičnine lahko koristita dva brata, dva prijatelja, dva botra, brat in sestro, da preživita čas skupaj. V neposredni bližini hiše sta supermarket in avtobusna postaja.

Več informacij

LASTNOSTI	Blizu centra, Blizu trgovine, Mirno območje, Opremljeno, Opremljena kuhinja, Panoramski pogled, Asfaltni dovoz, Urejeno dvorišče, Velika terasa, Ločen vhod
OPREMA	Kopalna kad, Tuš kabina, Omrežje Wi-Fi, Kamin, Klimatska naprava, Pomivalni stroj, Varovalna vrata, Pametna hiša, Vgradna omara
INFRASTRUKTURA	Javni vodovod, Greznica, Priključek na elektriko, Telefonska instalacija
DOVOLJENJA	Lastniški list, Uporabno dovoljenje, Gradbeno dovoljenje
LETO GRADNJE	1943.
LETO ADAPTACIJE	2018.
SKUPAJ NADSTROPIJ	Enonadstropna
STANOVANJSKE ENOTE	2

SOBE	5
SPALNICE	5
KOPALNICE	2
ORIENTACIJA	Jug, Jugozahod, Vzhod, Zahod
ENERGETSKA UČINKOVITOST	U izradi.
PREVOZ	Avtobus
RAZDALJA DO JAVNEGA PREVOZA	1 min
RAZDALJA DO MORJA	20.0 km
RAZDALJA DO PLAŽE	20.0 km
RAZDALJA DO CENTRA	4.0 km
RAZDALJA DO CENTRA	Urejeno, Vseljivo
OGREVANJE	Centralno ogrevanje na olje (toplotna črpalka), Centralno ogrevanje na pelete, Električno ogrevanje, Klimatska naprava
PROSTORI	Jedilnica, Dnevna soba, Drvarnica, Večnamenska soba, Dvorana, Kuhinja, Kopalnica, Letna kuhinja, Loggia, Shramba, Parkirišče, Skladišče, Spalnica, Prostor za shranjevanje, Terasa, WC, Vinska klet, Vrt/dvorišče
STAVBNO POHIŠTVO	ALU - PVC

[Prikaži oglas](#)