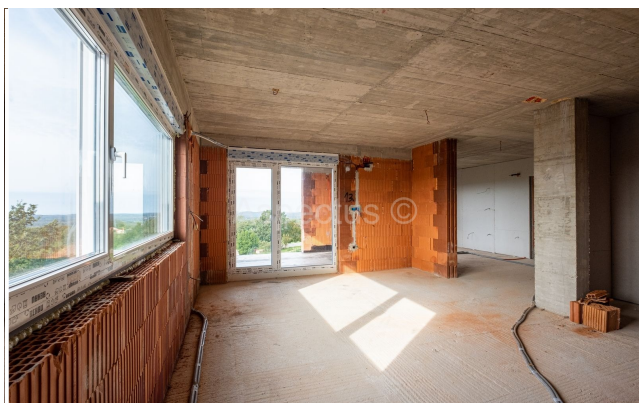


ID 1655-1 456.000 €

Novogradnja, Penthouse s pogledom na morje, udobno stanovanje s 5 sobami, blizu Rovinja

 **Rovinj**



Osnovni podatki

CENA	456.000 €
POVRŠINA	166 m ²
CENA ZA KVADRATNI METER	2.746 €
PROVIZIJA AGENCIJE	3% + DDV
VRSTA NEPREMIČNINE	Stanovanje v stavbi
LOKACIJA	Rovinj
ID NEPREMIČNINE	1655-1

Prodamo penthouse v novi stanovanjski stavbi s pogledom na morje v bližini Rovinja.

Penthouse s 5 sobami in 2 terasama predstavlja kombinaciju luksuza in udobja v enem izmed najlepših predelov Istre. Ta apartma se nahaja v 2. nadstropju moderne stavbe in ponuja čudovit pogled na morje, ki vam omogoča, da vsak dan uživate v čudovitih sončnih zahodih.

Ob vstopu v stanovanje vas pričaka svetla in prostorna dnevna soba, povezana z jedilnico in kuhinjo z izhodom na pokrito teraso z odprtim pogledom na morje in dovolj prostora za postavitve zunanega pohištva in uživanje v toplih poletnih večerih. Stanovanje ima skupno 5 spalnic, od katerih imata 2 dodatno teraso. Stanovanje bo opremljeno z 2 modernima kopalnicama in dodatnim straniščem. Shramba v stanovanju in utility (pralnica) bosta zagotovo zagotovila prostor za shranjevanje.

Dodatna prednost stanovanja je talno gretje v kopalnici in v stanovanje bodo vgrajene klimatske naprave. Stanovanju pripadata 2 parkirni mesti. Stanovanje se prodaja z vgrajeno sanitarno keramiko in talnimi oblogami po celotnem stanovanju. V kopalnici in WC-ju je keramika, v ostalih prostorih pa moderen vinil. Okna bodo izdelana iz kvalitetnih PVC profilov s troslojnim steklom. Predviden zaključek del v začetku leta 2025.

Ta apartma predstavlja idealno priložnost za tiste, ki želijo uživati v mirnem življenju v Istri, s čudovitim pogledom na morje in vsem udobjem modernega apartmaja.

Supermarket, lekarna, banka, osnovna šola, restavracija, kavarna so oddaljeni le 10 minut hoje. Oddaljenost od Rovinja je 19 km, od Pulja 39 km.

#stanovanje #novogradnja #prodaja #rovinj

Već informacij

LASTNOSTI	Blizu centra, Blizu trgovine, Blizu škole, Neopremljeno, Pogled na morje, Asfaltni dovoz
INFRASTRUKTURA	Javni vodovod, Greznica, Priključek na elektriko
DOVOLJENJA	Lastniški list
LETO GRADNJE	2023.
SKUPAJ NADSTROPIJ	Enonadstropna
NADSTROPJE	2
SOBE	5
SPALNICE	5
KOPALNICE	2
ENERGETSKA UČINKOVITOST	U izradi.
PREVOZ	Avtobus
RAZDALJA DO JAVNEGA PREVOZA	5 min
RAZDALJA DO MORJA	19.0 km
RAZDALJA DO CENTRA	600 m
RAZDALJA DO CENTRA	Novogradnja, Urejeno
OGREVANJE	Centralno ogrevanje na plin, Klimatska naprava
PROSTORI	Jedilnica, Dnevna soba, Večnamenska soba, Dvorana, Kuhinja, Kopalnica, Shramba, Parkirišće, Spalnica, Terasa, WC
STAVBNO POHIŠTVO	PVC

Prikaži oglas